

Bienvenue dehors.

Bienvenue chez Deevert.



INSPIRATION 2026

Deevert



PARTIE 1

INSPIRATIONS

Imaginer son extérieur

01 Terrasse moderne

02 Jardin familial

03 Bois naturel

04 Entrée

05 Jardin intimiste

06 Cour contemporaine

01



TERRASSE MODERNE

un soir d'été tout s'étire

La chaleur de la journée retombe doucement.

La lumière devient plus douce, les conversations s'installent, les verres restent sur la table.

La terrasse devient un lieu à part entière.

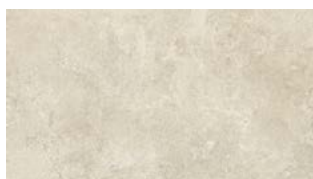
On s'y retrouve sans y penser, on y reste plus longtemps que prévu.

Chaque détail compte :

un sol confortable sous les pieds, une lumière bien dosée, un espace fluide qui invite à rester.

Ici, l'aménagement disparaît au profit de l'usage.

Tout est pensé pour profiter, simplement.



**DALLE GRÈS
CÉRAME**



**PLOTS
RÉGLABLES**

Durable et facile à installer.



LES détails qui changent tout

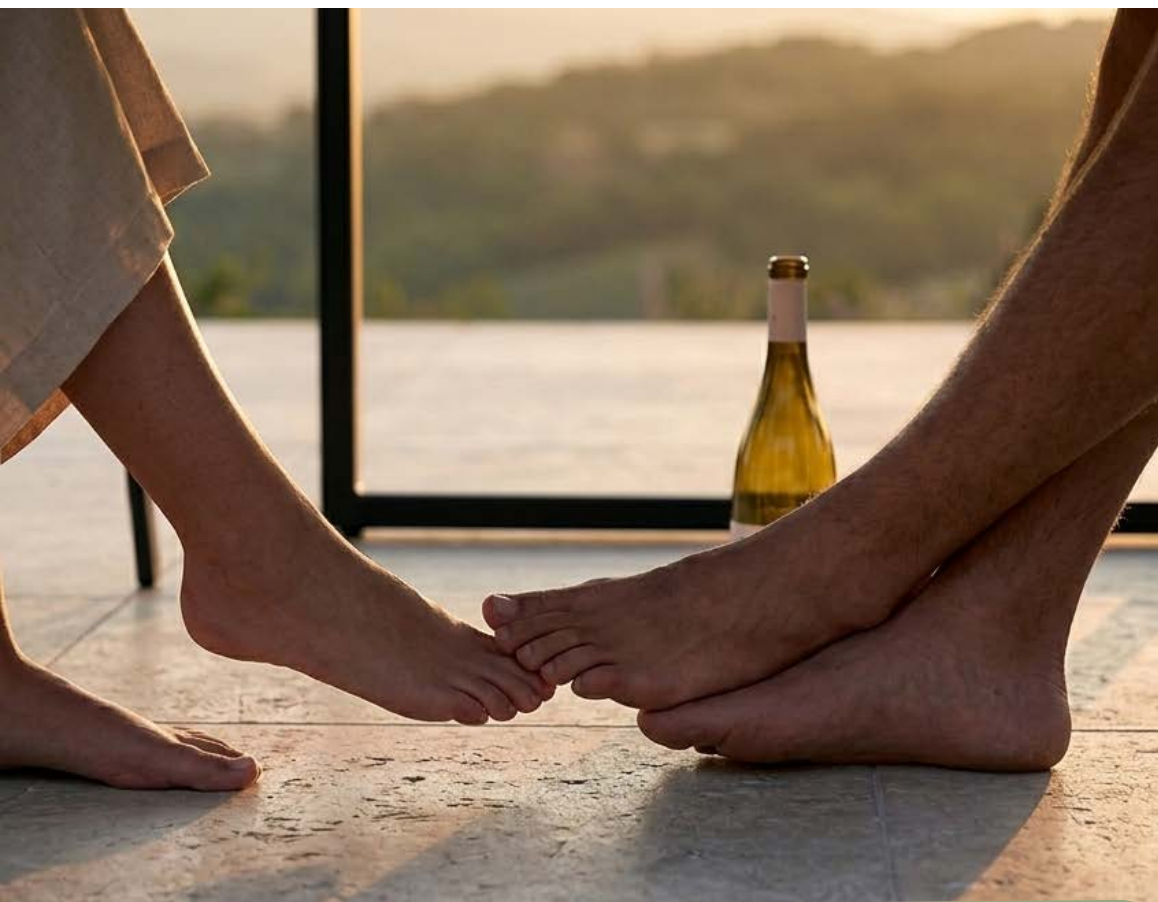
joints fins
rendu contemporain

alignement des formats
sensation d'espace

lumière basse
ambiance immédiate

circulation fluide
aucun obstacle visuel





**Les soirées d'été
ne se terminent
jamais vraiment.**

JARDIN FAMILIAL

*Un jardin bien pensé
simplifie le quotidien.*

Un jardin familial doit être simple à vivre.
Circuler facilement, garder un espace propre,
profiter sans contrainte.

Les zones s'organisent naturellement :
un passage stable, une pelouse résistante,
un coin pour se poser.

Rien n'est laissé au hasard.

Chaque aménagement facilite l'usage au quotidien,
limite l'entretien et structure l'espace.

On ne cherche pas à en faire plus.

On cherche à faire juste, pour que le jardin
fonctionne tous les jours.

LES détails qui changent tout

circulation fluide
entre les zones

séparation nette
des espaces

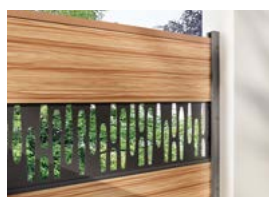
matériaux résistants
à l'usage

entretien limité
au quotidien



PAVÉS

Durable et facile à
installer.



CLÔTURES

Durable et facile à
installer.



PLOTS RÉGLABLES

Durable et facile à
installer.



cile à

PAVÉS & ALLÉES

→ Un passage stable et propre, par tous les temps

BORDURES

→ Des espaces structurés, qui restent en place

CLÔTURES

→ de l'intimité, qui respire et s'intègre parfaitement.

03



BOIS NATUREL & PIERRE

*Marcher pieds nus change la
manière de vivre dehors.*

Le bois apporte immédiatement
une sensation différente.

Plus douce, plus naturelle, plus directe.

On s'y installe sans y penser.
On y marche pieds nus, on s'y pose, on y reste.
La matière vit, évolue, se patine avec le temps.

**Elle accompagne les saisons
et les usages du quotidien.**

Le confort est immédiat.
La terrasse devient
un espace simple, chaleureux, facile à habiter.



LAMES BOIS

→ Une surface
agréable
au toucher,
pensée pour être
vécue pieds nus



PAVÉS / PIERRE EN CONTRASTE

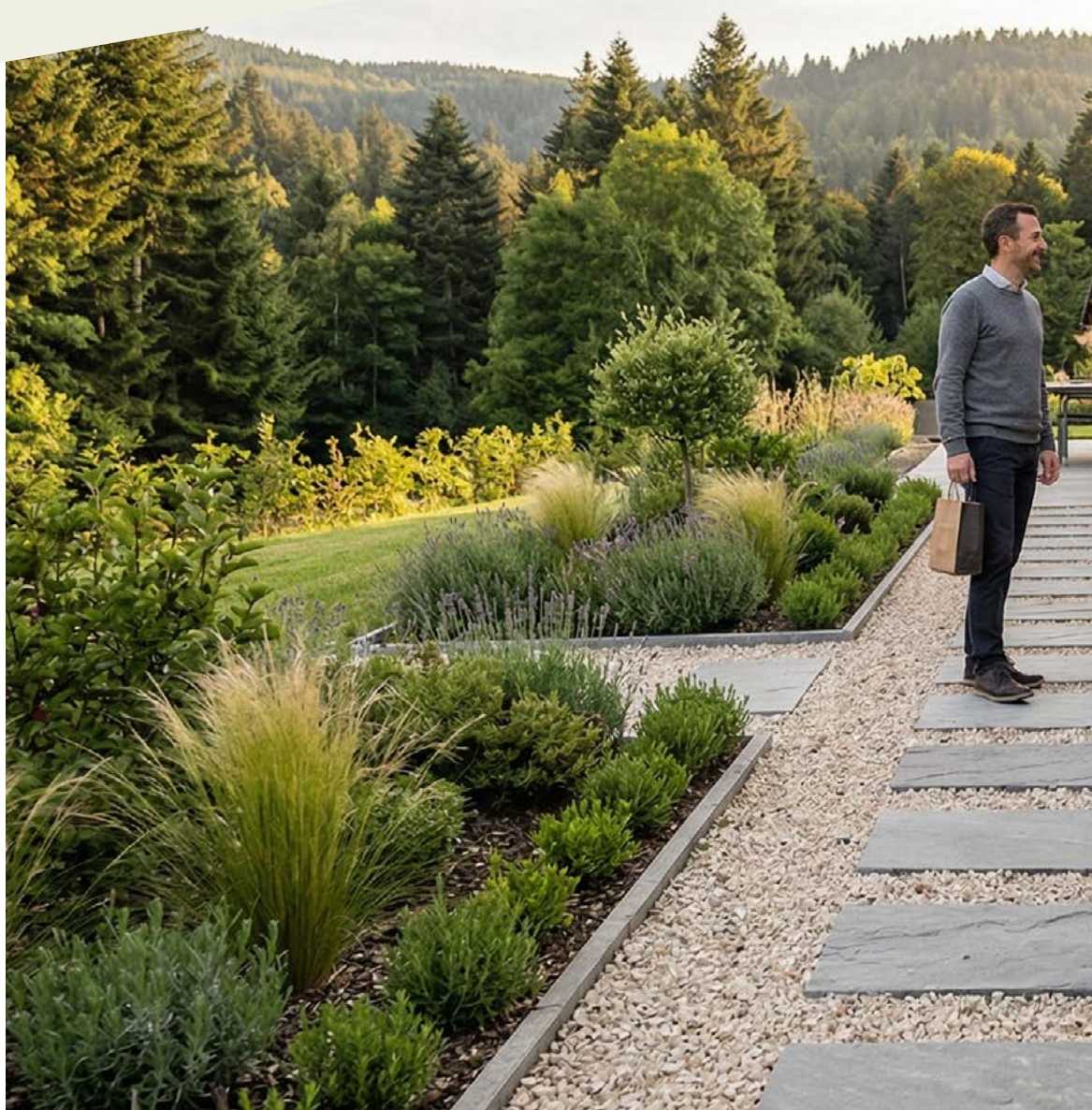
→ Structurer les
accès et créer
des transitions
propres

STRUCTURE TERRASSE

→ Une base
stable et durable,
qui accompagne
le matériau
dans le temps

ENTRÉE

*Valoriser
dès les premiers pas*



DALLES & PAS JAPONAIS

→ Un chemin lisible qui guide naturellement



GRAVIER STABILISÉ

→ Une surface propre et stable dans le temps



BORDURES & FINITIONS

→ Des lignes nettes qui structurent l'ensemble

L'entrée donne le ton
dès les premiers pas.
Elle guide le regard, structure l'espace,
met la maison en valeur.

Le chemin est clair, les lignes sont propres,
les matériaux bien choisis.
On circule facilement, sans hésitation.

Rien n'est laissé au hasard.
Chaque élément participe à une impres-
sion d'ensemble soignée et accueillante.

Avant même d'ouvrir la porte,
on comprend déjà
l'attention portée au lieu.

JARDIN INTIMISTE

*Se sentir chez soi commence
par se sentir à l'abri.*



Le jardin devient un espace à part.
Protégé, calme, à l'écart du regard.

Les aménagements créent des limites sans fermer l'espace.
Clôtures, végétation, matières... tout participe à cette sensation de refuge.

On s'y installe plus facilement.
On prend le temps, on se pose, on profite.

L'extérieur change de rôle.
Il ne se montre plus, il se vit.

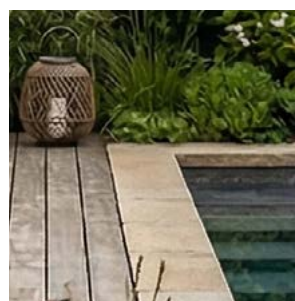


CLÔTURES & CLAUSTRAS

→ Se protéger du regard
sans fermer l'espace

BRISE-VUES

→ Créer un cadre
plus intime
et confortable



TERRASSE & SOL

→ Un espace stable
pour s'installer
durablement

COUR CONTEMPORAINE

L'essentiel, parfaitement maîtrisé



DALLES GRAND FORMAT

→ Une surface stable et régulière, pensée pour durer

FINITIONS

→ Des lignes nettes pour un rendu maîtrisé

AMÉNAGEMENT MINÉRAL

→ Structurer l'espace sans l'alourdir

L'aménagement va à l'essentiel. Les lignes sont nettes, les matériaux structurent l'espace sans le surcharger.

La cour devient un lieu à part entière. Un espace calme, maîtrisé, qui s'intègre naturellement à la maison.

Tout est pensé pour durer. Les surfaces restent stables, l'entretien est limité, l'ensemble conserve son équilibre dans le temps.

Le cadre est posé. Il ne reste plus qu'à en profiter.





06

Moins de matière, plus de maîtrise.